

REGIONE PIEMONTE

PROVINCIA DI TORINO



# COMUNE DI FIORANO CANAVESE

PROGETTO DEFINITIVO

P.R.G.C. REVISIONE 2010

Con recepimento delle osservazioni espresse dagli enti preposti con parere unico ai sensi della DGR 31 - 1844 del 7/4/2011  
Pratica n: B10605

L.R. 5/12/1977 n° 56 e s.m.i.

## TAV.5 SISTEMA INFORMATIVO - CATASTO OPERE DI DIFESA - SICOD LT

Data	Scala	Segna	Attività	Versione
Dicembre 2013	1:5.000	I005C1	PRG	V00

Il Tecnico incaricato  
Dott. Geol. Nicola Lauria

Collaboratore  
Dott. Geol. Leonardo Perona

Allegato alla Deliberazione del Consiglio Comunale n. .... del ..... divenuta esecutiva in data .....

IL RESPONSABILE DEL PROCEDIMENTO  
(Geom. Simone VIVIAN)

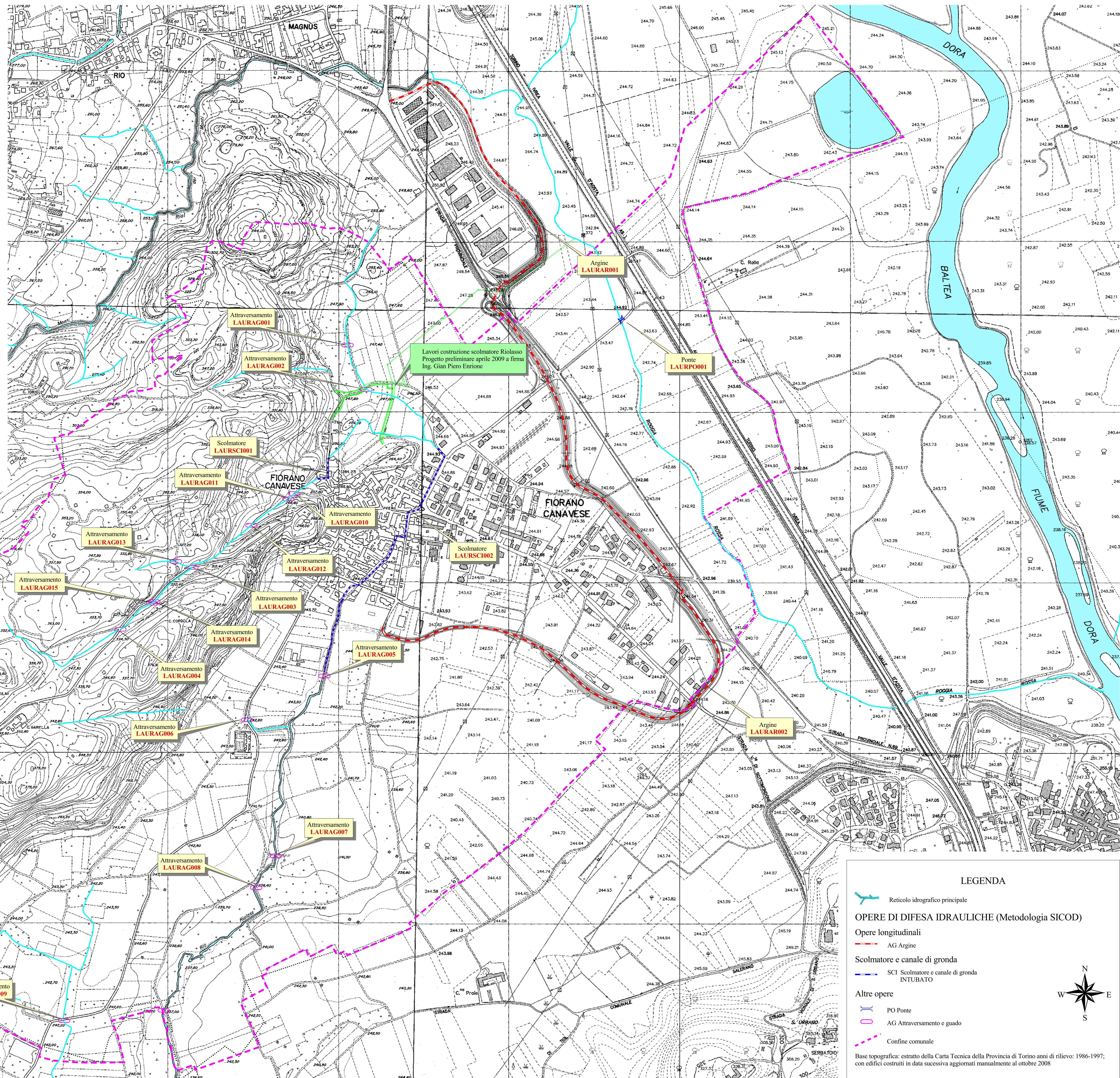
IL SINDACO  
(Laura FOGLIATO)

IL SEGRETARIO C.L.E. per copia conforme  
(Dr.ssa Elena ANDRONICO)

DATA : .....

STUDIO GEOLOGICO - Dott. Nicola Lauria - Via Casale, 11/F 10015 IVREA (TO)  
Tel e fax + 39 - 0125 - 615815 - E-mail studio\_geo@geosai.it  
Elaborazione cartografica : GEA s.r.l. - Via Casale, 8 10015 IVREA (TO)

Vieta la riproduzione e la consegna a terzi senza autorizzazione scritta dell'autore



### LEGENDA

- Reticolo idrografico principale
- OPERE DI DIFESA IDRAULICHE (Metodologia SICOD)
- Opere longitudinali
  - AG Argine
- Scolmatore e canale di gronda
  - SCI Scolmatore e canale di gronda INTUBATO
- Altre opere
  - PO Ponte
  - AG Attraversamento e guado
  - Confine comunale

Base topografica: estratto della Carta Tecnica della Provincia di Torino anni di rilievo: 1986-1997; con edifici costruiti in data successiva aggiornati manualmente al ottobre 2008